

اجابة المادة التدريبية

في مادة

العلوم والحياة

للمصف الرابع

الفصل الدراسي الأول

موقع زهور الأقصى التعليمي



## الوحدة الأولى ( أجهزة جسم الإنسان )

السؤال الأول : ضع دائرة حول رمز الإجابة الصحيحة :

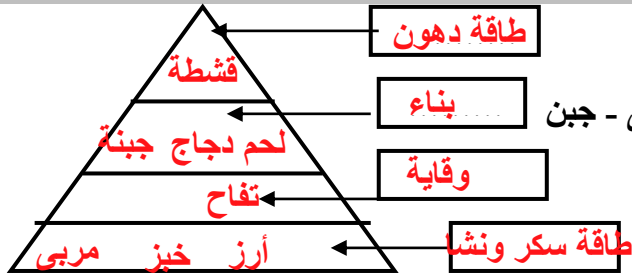
- 1 - يتم تحويل الغذاء من مواد معقدة التركيب إلى مواد بسيطة في الجهاز :  
أ- الدوري      ب- التنفسي      ج- الهضمي      د- الهيكلية
- 2 - أغذية الطاقة توجد في المواد :  
أ- السكرية      ب- الدهنية      ج- البروتينية      د- (أ ، ب) معاً
- 3- الهدف من عملية التنفس :  
أ- إنتاج الطاقة      ب- إنتاج ثاني أكسيد الكربون      ج- إنتاج بخار الماء      د- جميع ما سبق صحيح
- 4- يتكون الجهاز الهضمي في الإنسان من :  
أ- الحنجرة      ب- القصبة الهوائية      ج- القناة الهضمية وملحقاتها      د- (أ ، ب) معاً
- 5- جميع ما يلي من مكونات الجهاز التنفسي ما عدا:  
أ- الفم      ب- البلعوم      ج- الحنجرة      د- الرئتين
- 6- أحد الأعضاء الآتية لا يوجد في فم الإنسان :  
أ- الأسنان      ب- اللسان      ج- لسان المزمار      د- الغدد اللعابية
- 7- من الشروط الواجب توفرها في الغذاء الصحي أن يكون:  
أ- بكميات كبيرة      ب- متوازناً      ج- نظيفاً      د- (ب ، ج) معاً
- 8- الطعام الذي نبلعه لا يمر إلى الجهاز التنفسي لأن:  
أ- لسان المزمار يسد فتحة القصبة الهوائية      ب- لسان المزمار يسد فتحة الحنجرة  
ج- الزائدة الدودية تسد فتحة الحنجرة      د- الزائدة الدودية تسد فتحة البلعوم
- 9- الشكل الذي يمثل الرئتين هو:  
أ      ب      ج      د
10. العضو المشترك بين الجهاز الهضمي والتنفسي:  
أ. الحنجرة      ب. البلعوم      ج. المعدة      د. القصبة الهوائية
11. من ملحقات القناة الهضمية :

- أ. البلعوم      ب. المعدة      ج. الكبد      د. المريء
- أ. الحنجرة      ب. الأنف      ج. الرئتين      د. القصبة الهوائية

السؤال الثاني: أكمل الفراغات الآتية بما يناسبها:

- ١ - من ملحقات الجهاز الهضمي : الغدد اللعابية و..... والكبد..... و..... **البنكرياس**.....
- ٢ - من الأمراض التي تصيب الجهاز الهضمي :... **تسبوس الأسنان**... و السمنة و..... **الإسهال**.....
- ٣ - أغذية البناء تساعد في ..... **بناء**..... الجسم بينما أغذية الوقاية ..... **تحمي** .. الجسم من... **الأمراض** ..
- ٤ - تقوم .. **البقواطع** .. بتقطيع الطعام في الفم بينما تقوم ... **الإنبياب** .. بتمزيقه.

- ب- / 1. الشكل المقابل يمثل ..... **هرم غذائي** .....
2. اكتب المجموعات الغذائية في المكان المناسب:



ب- لديك الوجبة الغذائية التالية قم بترتيبها داخل هذا الشكل :  
قشطه - تفاح - أرز - لحم دجاج - سلطة خضار - خبز - مربى - جبن

ج- هل هذه الوجبة متوازنة أم لا ؟ مع ذكر السبب ؟

**نعم متوازنة لأنها تحتوي على المجموعات الغذائية الثلاث**

د- لماذا توضع الدهون في القمة ؟

**لأن الجسم يحتاجها بكميات قليلة**

هـ - رتب المجموعات الغذائية في الشكل المقابل:

السؤال الثالث: اكتب المفهوم العلمي الذي تدل عليه كل من العبارات الآتية :

- 1- ( **الهضم** ) عملية تحويل المواد الغذائية المعقدة لمواد بسيطة قابلة للذوبان والامتصاص.
- ٣ - ( **الامتصاص** ) عملية نقل الغذاء المهضوم من الأمعاء الدقيقة إلى جميع أجزاء الجسم بواسطة الدم.
- ٤ - ( **التنفس** ) عملية احتراق الغذاء لإنتاج الطاقة بواسطة غاز الأكسجين.
- ٥ - ( **الشهيق** ) عملية يدخل فيها الهواء للرئتين.
- ٦ - ( **الزفير** ) عملية إخراج غاز ثاني أكسيد الكربون وبخار الماء من الرئتين.
- ٧ - ( **الغذاء المتوازن** ) الغذاء الذي يحتوي على نوع واحد على الأقل من المجموعات الغذائية الثلاث.
- ٨ - ( **الحجاب الحاجز** ) عضلة تفصل بين التجويف الصدري والتجويف البطني وتساعد في عملية التنفس.

السؤال الرابع / أ - علل لما يلي :

- 1- الإكثار من تناول الفواكه والخضار الطازجة. / **لأنها تساعد على عملية الهضم والامتصاص وتحتوي على كميات كبيرة من الماء**
- ٢ - التنفس من الأنف أفضل صحياً من الفم. / **لوجود الشعيرات الدموية التي تعمل على ترطيب وتنقية الهواء من الغبار**
- ٣ - أهمية أغذية البناء. / **لأنها تساعد على بناء أنسجة الجسم وتعويض الخلايا التالفة**

٤ يتسع الصدر في عملية الشهيق./ بسبب دخول الهواء إلى الرئتين

٥ يضيق الصدر في عملية الزفير ./ بسبب خروج الهواء من الرئتين

ب- ماذا يحدث عند :

1- التنفس عن طريق الفم بدلاً من الأنف./- التنفس بصعوبة واحتمال دخول غبار إلى الرئتين

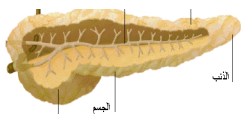
2-الإكثار من تناول المواد الدهنية والسكرية ./- يصاب بمرض السمنة وأمراض القلب

3- عدم الاهتمام بزراعة الأشجار حول المدن ./- تلوث البيئة

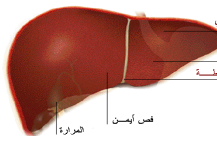
4- التواجد في أماكن الازدحام والتلوث ./- الإصابة بأمراض الجهاز التنفسي

5- حرق النفايات في الأماكن السكنية./- تلوث الهواء والإصابة بالأمراض

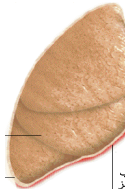
ج- أكتب اسم الرسومات الآتية :



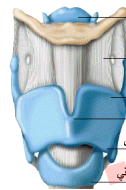
البنكرياس



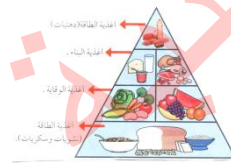
الكبد



رئة



حجر



هرم غذائي

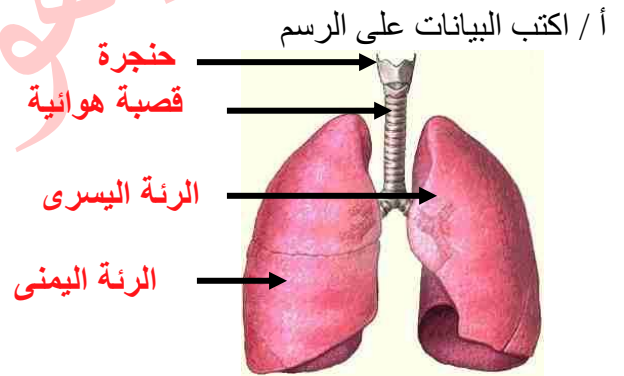


أمعاء غليظة

-السؤال الخامس .

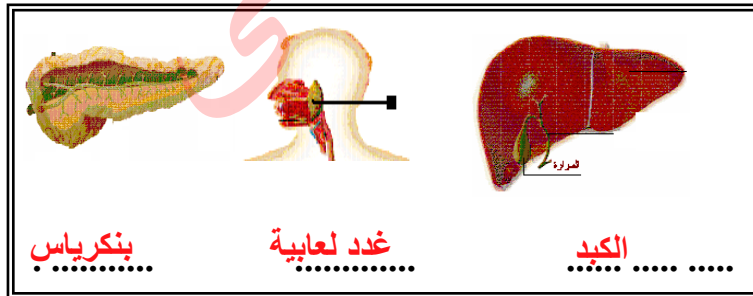


الجهاز الهضمي



التنفسي

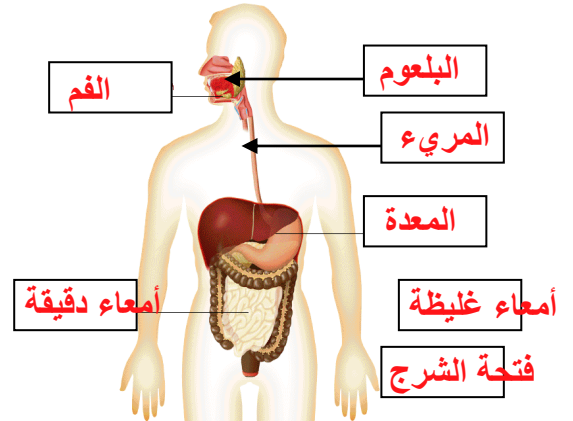
الجهاز



بنكرياس

غدة لعابية

الكبد



الفم

البلعوم

المريء

المعدة

أمعاء غليظة

أمعاء دقيقة

فتحة الشرج

ب. ماذا تمثل الأشكال الآتية :

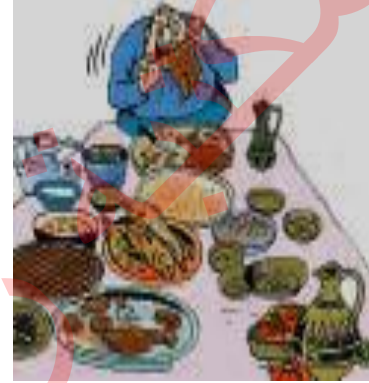
عملية الزفير



عملية الشهيق



السؤال السادس / علق عَمَّا تشاهده في الصور :

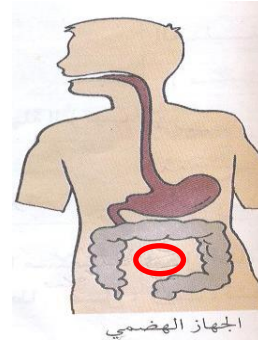
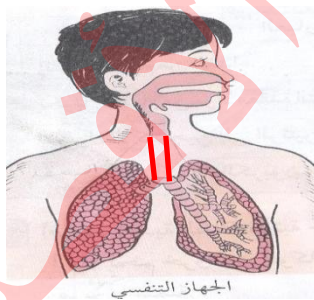


الإكثار من تناول المواد الدهنية والنشوية التي تسبب السمنة

الإسراف في الماء أثناء عملية الغسل

التنظيف بعد تناول الطعام

ب / أكمل الجزء الناقص في الرسم



ج / تأمل الجدول وأجب :

السن الصفة	سن (1)	سن (2)	سن (3)
العدد	4 في كل فك	10 في كل فك	2 في كل فك
الوظيفة	تقطيع الطعام	طحن الطعام	تمزيق الطعام

- 1/ القواطع تمثل سن رقم 1.....  
 2/ الأنياب تمثل سن رقم 3.....  
 3/ الأضراس تمثل سن رقم 2.....

السؤال السابع/ رقم الخطوات التالية لتوضح مراحل عملية الهضم:

- 3 - امتصاص الطعام المهضوم والماء .  
 1 - تناول الطعام وتقطيعه وطحنه .  
 2 - هضم الطعام وتحويله لسائل .  
 4 - إخراج الفضلات من فتحة الشرج .

س8 // اقترح حلا للحالات الآتية:

- حماية نفسك من تسوس الأسنان: **تنظيف الأسنان بالفرشاة والمعجون يومياً.....**  
 - حماية نفسك من السمنة: **..... ممارسة التمارين الرياضية تناول الغذاء الصحي والمتوازن**  
 - حماية نفسك من الإسهال: **..... الإكثار من شرب السوائل . وغسل الفواكه والخضار قبل أكلها**

س9/ أي السلوكات الآتية إيجابية وأيها سلبية ؟

- \* تناول الفواكه دون غسلها. (.....**سلبية**...)  
 \* الاهتمام بزراعة الأشجار. (.....**إيجابي**...)  
 \* حرق النفايات قرب المناطق السكنية. (.....**سلبية**...)  
 \* عدم استعمال أدوات المرضى . (.....**إيجابي**...)

س10// صنف ما يأتي حسب الجدول:

فول - خيار - عسل - تفاح - بندورة - سمنة - خبز - لحوم - حليب

أغذية البناء	أغذية الطاقة	أغذية الوقاية
لحوم و حليب و فول	سمنة وخبز و عسل	تفاح وبنندورة وخيار

س11/كوّن وجبة غذائية متوازنة من الأطعمة الآتية:



لحوم - سبانخ - سلطة خضار - أرز - حلوى - تفاح - خبز - ماء

الوجبة هي: **أرز وسلطة خضار ولحوم وماء**

س12/اذكر فائدة كل من:

- \* البلعوم  
\* القصبة الهوائية  
\* الحنجرة  
\* الأمعاء الغليظة  
\* المريء  
\* ملحقات القناة الهضمية
- (ينظم مرور الهواء إلى الحنجرة والطعام إلى المريء)  
(توصيل الهواء إلى الرئتين)  
(عضو الصوت عند الإنسان)  
(امتصاص الأملاح والماء من الجسم)  
(نقل الغذاء إلى المعدة)  
(تفرز مواد تساعد في عملية الهضم)

س13/ اربط بين العضو ووظيفته بنقل أرقام العمود ( أ ) أمام ما يناسبها من العمود ( ب )

أ	ب
1.لسان المزمار	( 3 ) توصيل الهواء إلى الرئتين
2. الأنف	( 1 ) يمنع مرور الطعام إلى الجهاز التنفسي
3.القصبة الهوائية	( 6 ) تبادل الغازات
4.الحنجرة	( 5 ) ينظم مرور الهواء إلى الحنجرة والطعام إلى المريء
5.البلعوم	( 4 ) تساعد في النطق
6.الرئتان	( 2 ) ترطيب الهواء و تنقيته من الغبار

س15/أعد كتابة الجمل الآتية صحيحة بعد تصحيح الكلمات التي تحتها خط:

\* عدد أسنان الإنسان البالغ 20 سنأ.

32

\* عدد أسنان الإنسان قبل الخامسة 32 سنأ.

20

\* القواطع تقوم بتمزيق الطعام.

الانبياب

\* الأضراس تقوم بتقطيع الطعام.

القواطع

س16/صنّف ما يأتي حسب الجدول:

الإسهال - الربو - الأنفلونزا - الكوليرا - الزكام - قرحة المعدة - الالتهاب الرئوي - تسوس الأسنان

أمراض تصيب الجهاز الهضمي	أمراض تصيب الجهاز التنفسي
الاسهال - قرحة المعدة - تسوس الاسنان - الكوليرا	الزكام - الالتهاب الرئوي - الربو - الانفلونزا

س 17/ حدّد طرق حفظ الأطعمة الآتية حسب الجدول:

الطريقة	التمليح	التسكير	التعليب	التبريد	التجفيف	التعقيم بالحرارة
الأغذية						
العنب والمشمش		/			/	
الحليب				/		
السمك	/		/	/		
الفراولة		/				
اللحوم				/		
الفول والفاصوليا					/	
الجبن	/					
البرتقال		/				
الزيتون	/					



س 18/ اذكر اسم طريقة حفظ الأطعمة الآتية حسب الرسم:



تسكير



تمليج



تبريد



تعليب



تعليب..



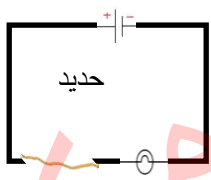
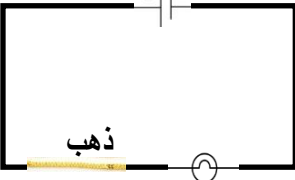
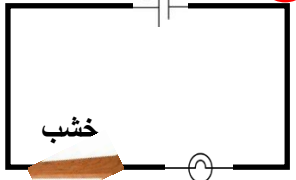

تعليب

الوحدة الثانية ( وحدة الكهرباء والمغناطيسية )

أولاً : الكهرباء

السؤال الأول: اختر رمز الإجابة الصحيحة:








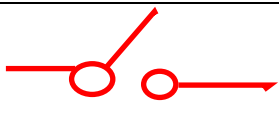
1) جميع ما يلي أجهزة كهربائية موجودة في المدرسة ما عدا :			
(أ) حاسوب	(ب) جرس كهربائي	(ج) مكواة	(د) طباعة
2) توجد الكهرباء في :			
(أ) المدرسة	(ب) الشارع	(ج) البيت	(د) جميع ما سبق
3) من مصادر الحصول على الكهرباء :			
(أ) بطاريات	(ب) مولدات	(ج) بطارية سائلة	(د) جميع ما سبق
4) جميع ما يلي أجهزة كهربائية تعمل بالبطاريات ما عدا :			
(أ) ثلاجة	(ب) سيارة	(ج) راديو	(د) ساعة
5) نحتاج لصناعة كشاف يدوي :			
(أ) مصباح	(ب) بطارية	(ج) أسلاك	(د) جميع ما سبق
6) يرمز للمصباح الكهربائي بالرمز :			
(أ)	(ب)	(ج)	(د)
7) الرمز الذي يمثل البطارية في الدارة :			
(أ)	(ب)	(ج)	(د)
8) هذا الشكل يدل على :			
(أ) مفتاح	(ب) مصباح	(ج) بطارية	(د) أسلاك
9) يضيء المصباح في الدارة الكهربائية :			
(أ)	(ب)	(ج)	(د)
10) جميع ما يلي مواد موصلة للكهرباء ما عدا :			

(أ) نحاس	(ب) بلاستيك	(ج) حديد	(د) ألومنيوم
11) من المواد العازلة للكهرباء :			
(أ) خشب	(ب) حديد	(ج) ذهب	(د) نحاس
12) من المواد التي تسمح بمرور التيار الكهربائي خلالها بسهولة :			
(أ) حديد	(ب) ألومنيوم	(ج) فضة	(د) جميع ما سبق
13) في أحد الدارات التالية لا يضيء المصباح :			
(أ)	(ب)	(ج)	(د)
			

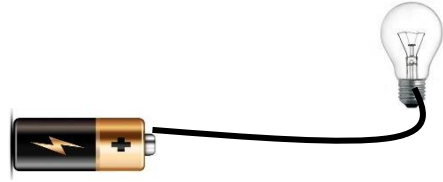
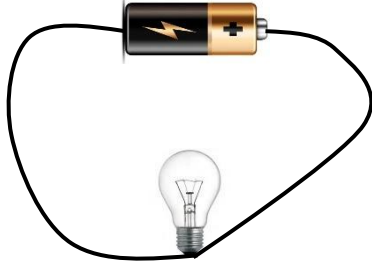
### السؤال الثاني: اكتب المفهوم العلمي:

- 1- ( ..... البطارية ..... ) مصدر الكهرباء، في الدارة الكهربائية البسيطة.
- 2- ( ..... التيار الكهربائي ..... ) المسار المغلق الذي تنتقل فيه الشحنات الكهربائية.
- 3- ( ..... المفتاح ..... ) يتحكم في فتح وغلق الدارة الكهربائية.
- 4- ( ..... مواد موصلة ..... ) مواد تسمح بمرور التيار الكهربائي خلالها بسهولة .
- 5- ( ..... مواد عازلة ..... ) مواد لا تسمح بمرور التيار الكهربائي خلالها بسهولة .

### السؤال الثالث: أكمل حسب المطلوب :

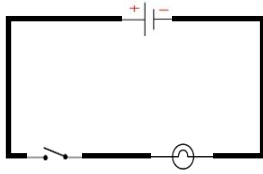
الصورة	الرمز	اسم العنصر
		المصباح الكهربائي
		البطارية
		سلك كهربائي
		المفتاح الكهربائي

### السؤال الرابع : فسّر / لماذا لا يضيء المصباح في الحالات الآتية:



السبب: لان الدارة الكهربائية مغلقة

السبب: لان الدارة الكهربائية مفتوحة



السؤال الخامس: تأمل الدارة التالية:

(أ) هل يضيء المصباح؟ ..... نعم  
(ب) ما السبب؟ ..... لان جميع اجزاء الدارة الكهربائية مغلقة

السؤال السادس: وضح مصدر الحصول على الكهرباء في الأجهزة الآتية:

البطارية		الكهرباء	
البطارية		الكهرباء	
الكهرباء		البطارية	

السؤال السابع: صنف المواد الآتية حسب الجدول:

(صوف - خشب - حديد - نحاس - بلاستيك - ورق - زجاج - ألومنيوم)

مواد موصلة للكهرباء	مواد عازلة للكهرباء
حديد	صوف - زجاج
نحاس	خشب
الالمنيوم	ورق

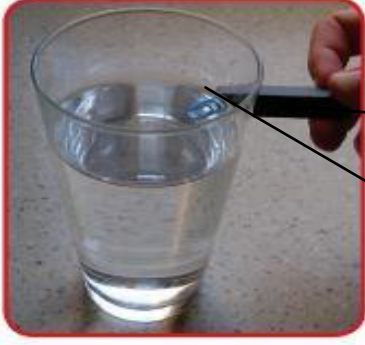
ثانياً : المغناطيس

السؤال الأول: اختر رمز الإجابة الصحيحة :

1) من المواد التي تتجذب للمغناطيس:			
أ) حديد	ب) نيكل	ج) كوبلت	د) جميع ما سبق
2) جميع ما يلي مواد لا يجذبها المغناطيس ما عدا:			
أ) برغي حديد	ب) كأس زجاجي	ج) قطعة صوف	د) مشبك بلاستيكي
3) تتركز قوة جذب المغناطيس عند:			
أ) المنتصف	ب) القطبين	ج) الحواف	د) أ و ج معاً
4) جميع ما يلي مواد مغناطيسية ما عدا:			
أ) خاتم ذهب	ب) سكين حديد	ج) مسمار حديد	د) مفتاح حديد
5) جميع ما يلي مواد تنفذ من خلالها قوة المغناطيس ما عدا:			
أ) ورق	ب) زجاج	ج) كرتون	د) حديد
6) جميع الأجهزة التالية تحتوي على مغناطيس ما عدا :			
أ) 	ب) 	ج) 	د) 
7) تاه صياد في عرض البحر، وأراد العودة إلى الاتجاه الصحيح، ما الأداة التي تتصح الصياد باستخدامها لتحديد الاتجاهات.			
أ) الساعة	ب) البوصلة	ج) ترمومتر	د) مراقب
8) في الشكل المقابل :			

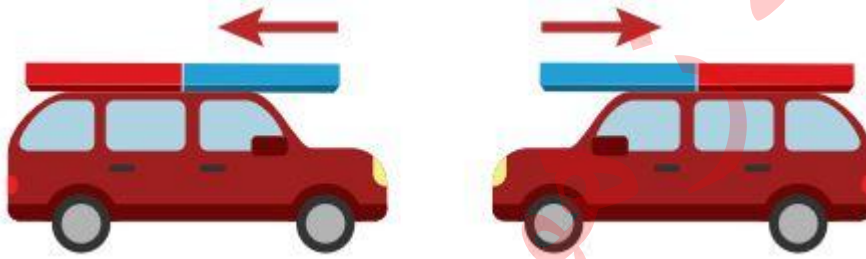
(أ) القطبان الشماليان متقابلان (ب) القطبان الجنوبيان متقابلان (ج) القطب الشمالي يقابل القطب الجنوبي (د) أ و ب معاً

السؤال الثاني: فسر ما يحدث في التجارب الآتية :



هل يمكن إخراج مشبك الحديد من الكأس بهذه الطريقة ؟

.....  
نجم  
التفسير لان الزجاج تنفذ من خلاله قوة المغناطيس  
.....

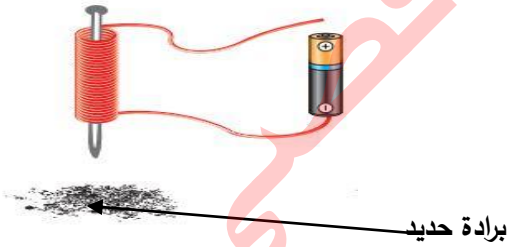


مشاهدة ( 2 )

.....  
التفسير : تتنافر لان القطبين الشماليين متشابهان  
.....

تأمل الشكل المقابل :

.....  
نشاهد أن ..... يجذب المسبار ببرادة الحديد  
يمكن صناعة مغناطيس بالكهرباء  
..... نستنتج أن .....



السؤال الثالث : صنف المواد الآتية حسب الجدول :

( الزجاج - ورق الألمنيوم - سلك نحاس - برغي حديد - مسمار حديد - ملعقة فولاذ )

مواد غير مغناطيسية	مواد مغناطيسية
الزجاج - ورق الألمنيوم	برغي حديد - مسمار حديد
سلك نحاس	معلقة فولاذ

## ملتقى تعليم فلسطين

### الوحدة الثالثة ( تصنيف الكائنات )

#### س1/ اختر رمز الإجابة الصحيحة :

- عملية وضع الأشياء في مجموعات حسب صفاتها المشتركة تسمى :  
أ. ترتيب      ب. تصنيف      ج. تجميع      د. كل ما سبق
- الحيوان الذي يخلو جسمه من العمود الفقاري فيما يلي :  
أ. السلحفاة      ب. الضفدع      ج. العقرب      د. الأفعى
- يتكون العمود الفقاري من قطع  
أ. أسفنجية      ب. غضروفية      ج. عظمية      د. لحمية
- من اللافقاريات المائية  
أ. الحوت      ب. الدولفين      ج. الإخطبوط      د. القرش
- الحيوان الفقاري فيما يلي :  
أ. الجندب      ب. الفراشة      ج. المحار      د. الحمام
- من اللافقاريات  
أ. الجمبري      ب. الحلزون      ج. النحلة      د. كل ما سبق
- كل الحيوانات الآتية لافقارية ما عدا  
أ. النملة      ب. العنكبوت      ج. الأرنب      د. سرطان الماء

## س2/ اكتب المصطلح العلمي الذي تدل عليه العبارات الآتية :

1. ( .....التصنيف.....) وضع الأشياء في مجموعات حسب صفة أو صفات مشتركة بينها .
2. (.....العمود الفقاري.....) سلسلة من القطع العظمية المرتبطة ببعضها تتميز من الناحية الظهرية لجسم الكائن الحي .
3. (.....الفقاريات.....) الحيوانات التي تتميز بوجود عمود فقاري في جسمها .
4. (.....اللافقاريات.....) الحيوانات التي يخلو جسمها من العمود الفقاري .

## س3/ اذكر السبب :

1. تصنيف الإنسان للكائنات الحية ؟  
..... حتى يسهل دراسته .....
2. تعتبر الفراشة حيوان لا فقاري ؟  
..... لان جسمها يخلو من العمود الفقري .....
3. يعتبر الجمل من الفقاريات ؟  
..... لانه يحتوي على عمود فقري .....
4. وجود العمود الفقاري لبعض لكائنات الحية ؟ ..... حتى يساعد على الحركة .....

## س4/ صنف الحيوانات الآتية في جدول :

( جمل - فراشة - ثعبان - ضفدع - أم أربع وأربعين - نحلة - سمكة - محار - دولفين - أسد - دودة الأرض - عقرب )

فقاريات	لا فقاريات
جمل-ثعبان-ضفدع	فراشة - ام اربع واربعين
سمكة - دولفين	نحلة - محار
اسد	دودة الارض- عقرب

## س5 / ضع دائرة حول الحيوان المختلف عن باقي المجموعة مع ذكر السبب :

1. ( قطة - دجاجة - غزالة - زرافة ) السبب عدد الارجل
2. ( فراشة - نحلة - بعوضة - حمامة ) السبب حيوان فقاري
3. ( حوت - دلفين - محار - سمكة ) السبب حيوان لافقاري
4. ( جمل - غزال - فهد - حصان ) السبب حيوان مفترس
5. ( عصي موسى - عقرب - دودة الأرض - أفعى ) السبب حيوان فقاري
6. ( سلحفاة - أرنب - تمساح - ضفدع ) السبب حيوان اليف



## النقل في النبات

س1/ وضع مهند زهرة قرنفل بيضاء في ماء ملون وتركها لليوم الثاني .



المشاهدة / ..... **تتلون الزهرة بلون الاحمر** .....  
الاستنتاج / **ينتقل الماء الملون من الساق الى الزهرة البيضاء** .....

س2 / أكمل الفراغ بالكلمة المناسبة :

1. تقوم أوعية الخشب بنقل الماء و الاملاح المعدنية .
2. أوعية اللحاء تنقل الغذاء من الورقة إلى جميع أجزاء النبات.
3. تختلف الأوعية الناقلة في الارتفاع و السك .
4. النباتات اللاوعائية تخلو من الانابيب .
5. من النباتات اللاوعائية الحزازيات و الصنوبر .

س3/ علل: (اذكر السبب) :

1. لا يزيد طول الحزازيات عن عدة سنتيمترات .

**بسبب الاوعية الناقلة**

2. ينتفخ الغصن عند ربط سلك معدني حوله بشدة .

**بسبب اوعية اللحاء التي تنقل الغذاء**

3. تموت النباتات عند إزالة اللحاء عنها .

**لان اللحاء تنقل الغذاء من الورقة الى اجزاء النبات جميعا**

4. تتساقط العصارة من الأغصان المقطوعة .

**بسبب اوعية اللحاء**

5. يُعد الزيتون من النباتات الوعائية.

**لأنها تحتوي على انابيب ناقلة ( اوعية ناقلة)**

6. الصنوبر نبات لا زهري.

**لأنه لا يحتوي على ازهار**

س4/ ماذا يحدث في الحالات الآتية :

1. غمس ساق زهرة القرنفل في ماء ملون .

**تتغير لون زهرة القرنفل**

2. إحداث شق في ساق شجرة المطاط .

### خروج السائل من شجرة المطاط

3. قام الأطفال بقطع أزهار شجرة التفاح .

لا يكون ثمرة

4. قطع الفلاح جذور نبات الفول ثم زرع الساق في الأرض .

ينمو نبات الفول

5. قطع الفلاح لساق شجرة ليمون و إبقاء الجذر في التربة .

ينمو من جديد

6. لم توجد نباتات زهرية على سطح الأرض .

لا يوجد ثمار

### س5/ اختر الإجابة الصحيحة مما بين القوسين :

1. أوعية تنقل الغذاء في النبات ( الخشب - اللحاء - الورقة - الزهرة )
2. النبات اللاوعائي فيما يلي ( التين - الصنوبر - الفيوناريا - الخنشار )
3. تعتبر البندورة من النباتات ( اللاوعائية - البذرية اللازهرية - البذرية الزهرية - اللابذرية )
4. جميع ما يلي صحيح بالنسبة للنباتات البذرية اللازهرية ما عدا :  
( ليس لها أزهار - لها أوعية ناقلة - لها بذور - من أمثلتها الخنشار )
5. من النباتات البذرية الزهرية في بلادنا ( العنب - اللوز - البرتقال - جميع ما سبق )

### س6/ اذكر مثالا لكل من :

1. نبات لا وعائي \_\_\_\_\_ **الصنوبر**
2. نبات وعائي لا بذري \_\_\_\_\_ **الخنشار**
3. نبات بذري لا زهري \_\_\_\_\_ **الصنوبر**
4. نبات بذري زهري \_\_\_\_\_ **البرتقال**

\*انتهت بحمد الله\*