

ورقة عمل تقييمية في مادة الرياضيات - للصف الثاني الأساسي

نهاية الفصل الثاني - العام الدراسي ٢٠٢١-٢٠٢٢ م

الدروس / جميع الدروس

التقدير / .....

اسم الطالب/ة: .....

السؤال الأول: أجد ناتج ما يلي:

$$\square = 216 - 742$$

$$\square = 124 + 512$$

$$\square = 10 \times 6$$

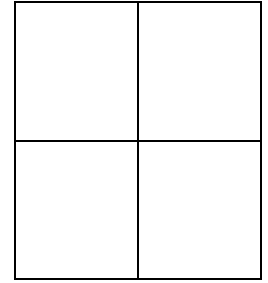
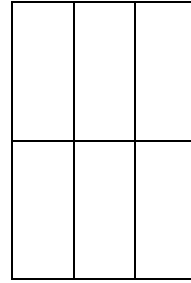
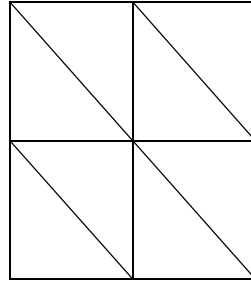
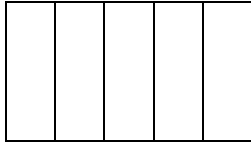
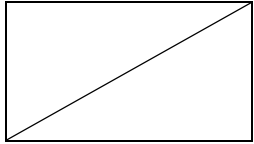
$$\square = 3 \times 5$$

السؤال الثاني: أقسم المجموعة حسب المطلوب، ثم أجد ناتج القسمة:

$$\square = \square \div \square$$



السؤال الثالث: أظلل جزء الشكل حسب الكسر المطلوب:



$$\left(\frac{1}{2}\right)$$

$$\left(\frac{1}{5}\right)$$

$$\left(\frac{1}{8}\right)$$

$$\left(\frac{1}{3}\right)$$

$$\left(\frac{1}{4}\right)$$

السؤال الرابع: أكمل النمط:

\_\_\_\_\_ ، \_\_\_\_\_ ، ٢٥٥ ، ٢٤٠ ، ٢٢٥

السؤال الخامس: أكتب العدد المناسب في الفراغ:

$$\square = 5 \times 5$$

$$\square = 4 \div 12$$

$$9 = 3 \times \square$$

$$5 = \square \div 20$$

السؤال السادس: أجب حسب المطلوب:

(١) عند سمر ٢٠ علبة عصير، يريد أن يضعها في صناديق، كل صندوق يتسع ٤ علب. كم صندوقاً يحتاج سمر لتعبئة جميع العلب؟

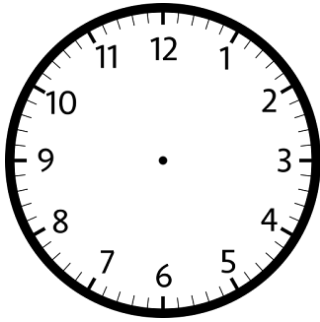
الحل/

(٢) وقف الطلبة في أربع قاطرات، كل قاطرة بها ١٠ طلاب. كم مجموع الطلبة في القاطرات جميعها؟

الحل/

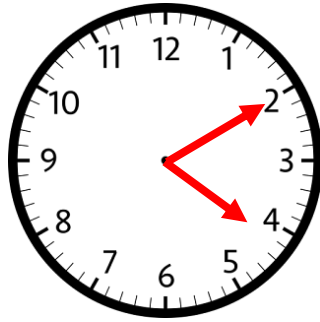
السؤال السابع: أجب حسب المطلوب:

أرسم العقارب

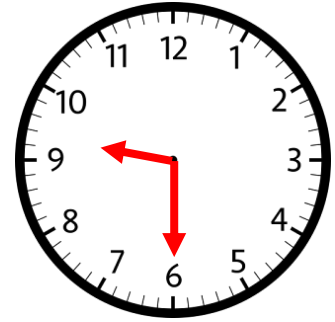


٨:٤٠

أكتب الوقت



أكتب الوقت



السؤال الثامن: أكتب اسم الجسم:



\_\_\_\_\_



\_\_\_\_\_

السؤال التاسع: أجب حسب المطلوب، وأمثل البيانات في الجدول:

زرع فلاح ٧ شجرات ليمون، و ٩ شجرات برتقال، و ١٢ شجرة لوز، و ٥ شجرات تين.

العدد	اسم الشجرة

\_\_\_\_\_ كم مجموع الشجرات؟

\_\_\_\_\_ أكثر نوع زرعه الفلاح؟

\_\_\_\_\_ أقل نوع زرعه الفلاح؟

أطيب الأمنيات بالنجاح والتميز