

بسم الله الرحمن الرحيم

أوراق عمل مراجعة للصف الأول الأساسي في مادة

التربية الوطنية والحياتية

الفصل الدراسي الأول

٢٠٢٠ - ٢٠٢١ م

يمكنكم متابعة المزيد من المواضيع المساندة للمنهاج الفلسطيني من خلال ملتقى الطالب المتميز

انقر هنا لزيارة ملتقى الطالب المتميز

أوراق عمل في مادة التربية الوطنية والحياتية - للصف الأول الأساسي

دروس الشهر الأول - سبتمبر

الوحدة الأولى (الحواس الخمس)

اسم الطالب/ة: التقدير /

نشاط رقم (١) أضع إشارة ✓ أمام العبارة الصحيحة و إشارة x أمام العبارة الخاطئة:

١. () أتنفس وأشم بأنفي.
٢. () العين عضو السمع عند الإنسان.
٣. () القمامة رائحتها كريهة.
٤. () أنظر إلى قرص الشمس مباشرة.
٥. () صوت الجرافة مريح.
٦. () ملمس الحجر ناعم.

نشاط رقم (٢) أصل الصورة بما يناسبها:



نشاط رقم (٣) أضع إشارة (✓) أسفل السلوك الصحيح و إشارة (x) أسفل السلوك الخاطئ:



ملاحظات المعلم/ة:

أوراق عمل في مادة التربية الوطنية والحياتية - للصف الأول الأساسي

دروس الشهر الأول - سبتمبر

الوحدة الأولى (الحواس الخمس)

اسم الطالب/ة: / التقدير /

نشاط رقم (١) أضع إشارة (✓) أمام العبارة الصحيحة و إشارة (x) أمام العبارة الخاطئة:



١. () أحافظ على نظافة جسمي.

٢. () أرفع صوت التلفاز كثيراً.

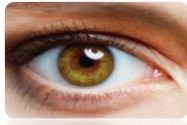
٣. () الجبن طعامه حلو.

٤. () صوت الأذان مريح.

٥. () لا أضع العيدان في أذني.

٦. () معجون الصلصال قاسٍ.

نشاط رقم (٢) أصل بين الحاسة والصورة المناسبة:



نشاط رقم (٣) أضع دائرة حول الإجابة الصحيحة مما بين القوسين:

- ١- رائحته كريهة { الدخان - العطر - الزهر }
- ٢- أنظف أنفي ب { العيدان - الماء - القلم }
- ٣- النظر إلى قرص الشمس يؤدي { الأنف - اللسان - العين }
- ٤- عدد حواس الإنسان { أربعة - خمسة - ثلاثة }



ملاحظات المعلم/ة:

أوراق عمل في مادة التربية الوطنية والحياتية - للصف الأول الأساسي

دروس الشهر الأول - سبتمبر

الوحدة الأولى (الحواس الخمس)

اسم الطالب/ة: التقدير /

نشاط رقم (١) أضع إشارة (✓) أمام العبارة الصحيحة و إشارة (x) أمام العبارة الخاطئة:

١. () أحس الأشياء بجلدي.

٢. () طعم الليمون مر.

٣. () أزرو طبيب العيون عندما تؤلمني عيني.

٤. () رائحة القمامة كريهة.

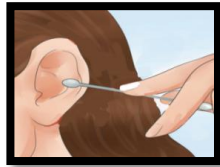
٥. () صوت العصفور مزعج.

٦. () ملمس القطن ناعم.

نشاط رقم (٢) أضع دائرة حول الإجابة الصحيحة مما بين القوسين:

- ١- عضو الشم والتنفس { الأذن - العين - الأنف }
- ٢- يعتبر من المواد الطرية { القلم - المسامير - الصلصال }
- ٣- صوت مزعج { العصفور - الجرافة - الأذان }
- ٤- طعم العسل والكبكية { ملح - حلو - مر }
- ٥- أحس الأشياء الباردة والساخنة { بجلدي - بأذني - بعيني }

نشاط رقم (٣) أضع إشارة (✓) أسفل السلوك الصحيح و إشارة (x) أسفل السلوك الخاطئ:



ملاحظات المعلم/ة:

أوراق عمل في مادة التربية الوطنية والحياتية - للصف الأول الأساسي

دروس الشهر الأول - سبتمبر

الوحدة الأولى (الحواس الخمس)

اسم الطالب/ة: / التقدير /

نشاط رقم (١) أضع إشارة (✓) أمام العبارة الصحيحة و إشارة x أمام العبارة الخاطئة:

١. () أنظف أذناي بالعيدان.

٢. () أشم الأشياء بأنفي.

٣. () أبتعد عن الأصوات المزعجة.

٤. () ملمس الفرشاة ناعم.

٥. () صوت السيارات مريح.

٦. () أفحص نظري باستمرار.

نشاط رقم (٢) أضع إشارة (✓) أسفل الصورة المناسبة:

لملمس ناعم	أشمها بأنفي	صوت مريح
 	 	 
<input type="checkbox"/>	<input type="checkbox"/>	<input type="checkbox"/>

نشاط رقم (٣) أضع دائرة حول الإجابة الصحيحة بحسب السلوك:

١- () يعجبني - لا يعجبني (دانا تضع القلم في أذنها.

٢- () يعجبني - لا يعجبني (راما تنظف أنفها بالماء.

٣- () يعجبني - لا يعجبني (أولاد يقتربون من حاوية القمامة.

٤- () يعجبني - لا يعجبني (ريما تهتم بنظافتها الشخصية.



ملاحظات المعلم/ة:

أوراق عمل في مادة التربية الوطنية والحياتية - للصف الأول الأساسي

دروس الشهر الثاني - أكتوبر

الدرس الثاني والثالث من الوحدة الأولى - الدرس الأول من الوحدة الثانية

اسم الطالب/ة: التقدير /

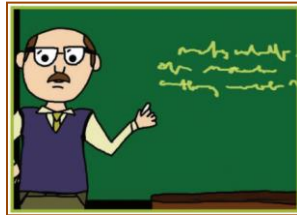
نشاط رقم (١) : أضع إشارة (✓) أمام العبارة الصحيحة و إشارة (X) أمام العبارة الخطأ

١. () أجلس في المكتبة بهدوء.
٢. () أخت أمي هي خالتي.
٣. () أزور جدي وجدتي باستمرار.
٤. () الشورت من ملابس البنات.
٥. () من حقي أن أتعلم وألعب.
٦. () يعيش اللاجئ في البادية.

نشاط رقم (٢) : أضع دائرة حول الإجابة الصحيحة مما بين القوسين

{ البادية - القرية - المخيم }	١- تكثر الزراعة في
{ المقص - المنجل - الغريال }	٢- يستخدم في تقليم الأشجار
{ ٤ سنوات - ٥ سنوات - ٦ سنوات }	٣- عمري في الصف الأول
{ عمتي - جدتي - خالتي }	٤- والدة أمي هي

نشاط رقم (٣) : أصل الصورة بما يناسبها:



معلم

مدير المدرسة

مسئول المكتبة



ملاحظات المعلم/ة:

أوراق عمل في مادة التربية الوطنية والحياتية - للصف الأول الأساسي

دروس الشهر الثاني - أكتوبر

الدرس الثاني والثالث من الوحدة الأولى - الدرس الأول من الوحدة الثانية

اسم الطالب/ة: / التقدير /

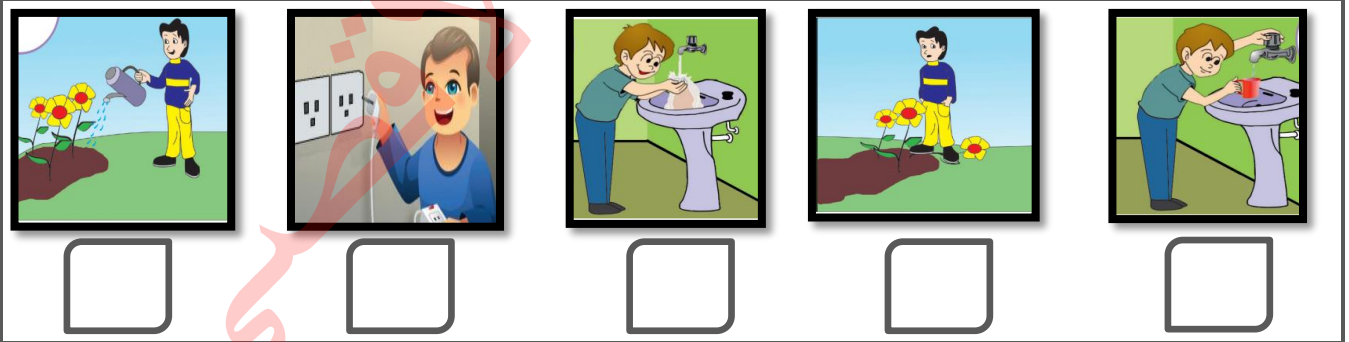
نشاط رقم (١) : أضع إشارة (✓) أمام العبارة الصحيحة و إشارة (X) أمام العبارة الختأ:

- ١- () إذا طلب مني والدي شيئاً فلا أطيعه.
- ٢- () تكثر السيارات في الصحراء.
- ٣- () المقص يستخدم لحصاد القمح.
- ٤- () المكتبة من مرافق المدرسة.
- ٥- () أضع القمامة على الأرض.
- ٦- () أشتري الحاجيات من مقصف المدرسة.

نشاط رقم (٢) : أضع دائرة حول الإجابة الصحيحة مما بين القوسين

{ النظارة - المنجل - السماعة }	١- من أدوات جدي الزراعية
{ الأول - الثاني - الثالث }	٢- أنا تلميذ في الصف
{ القميص - الشورت - التنورة }	٣- من ملابس البنات

نشاط رقم (٣) : أضع إشارة (✓) أسفل السلوك الصحيح وإشارة (X) أسفل السلوك الختأ:



نشاط رقم (٤) : أصح الختأ باختيار الكلمة الصحيحة:

- ١- من مرافق المدرسة الصيدلية (المكتبة - البقالة - المسجد)
- ٢- عدد جداتي وأجدادي ٥ (٦ - ٤ - ٣)



ملاحظات المعلم/ة:

أوراق عمل في مادة التربية الوطنية والحياتية - للصف الأول الأساسي

دروس الشهر الثاني - أكتوبر

الدرس الثاني والثالث من الوحدة الأولى - الدرس الأول من الوحدة الثانية

اسم الطالب/ة: / التقدير /

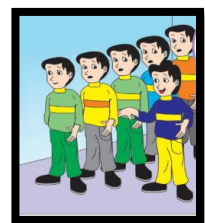
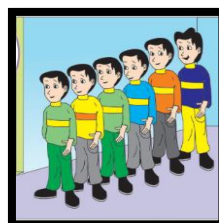
نشاط رقم (١) : أضع إشارة (✓) أمام العبارة الصحيحة و إشارة (X) أمام العبارة الخاطئة:

- ١- () أستأذن من معلمي قبل أن أتحدث.
- ٢- () النظارة تزيد القدرة على السمع.
- ٣- () من أدوات المزارع السماعة والنظارة.
- ٤- () أساعد أمي في ترتيب البيت.
- ٥- () أقرب من أسلاك الكهرباء.
- ٦- () أحافظ على مرافق مدرستي.
- ٧- () أقف بنظام عند الشراء من المقصف.

نشاط رقم (٢) : أضع دائرة حول الإجابة الصحيحة مما بين القوسين

{	التعليم	-	المساواة	-	كلاهما	}	١- من حقوقي
{	المدينة	-	القرية	-	البادية	}	٢- تكثر السيارات في
{	الرجل	-	البنت	-	الولد	}	٣- التنورة والفتتان من ملابس
{	المكتبة	-	المختبر	-	المقصف	}	٤- نقرأ القصص والكتب في

نشاط رقم (٣) : أضع إشارة (✓) أسفل السلوك الصحيح وإشارة (X) أسفل السلوك الخاطئة:



ملاحظات المعلم/ة:

أوراق عمل في مادة التربية الوطنية والحياتية - للصف الأول الأساسي

دروس الشهر الثاني - أكتوبر

الدرس الثاني والثالث من الوحدة الأولى - الدرس الأول من الوحدة الثانية

اسم الطالب/ة: / التقدير /

نشاط رقم (١) : أضع إشارة (✓) أمام العبارة الصحيحة و إشارة (X) أمام العبارة الخاطئة:

- ١- () يسكن اللاجئ في المخيم.
- ٢- () السماعه تزيد القدرة على السمع.
- ٣- () أنا تلميذ في الصف الأول وعمري ٦ سنوات.
- ٤- () أتكلم مع معلمي قبل أن أستأذن.
- ٥- () أقرب من المدفأة.
- ٦- () أرفع صوتي في المكتبة.

نشاط رقم (٢) : أصل الصورة بما يناسبها:



حقي في العلاج

حقي في التعبير عن الرأي

حقي في التعليم

نشاط رقم (٣): أضع دائرة حول الإجابة الصحيحة بحسب السلوك:

- ٥- () يعجبني - لا يعجبني () تلميذ يكتب على جدران الصف.
- ٦- () يعجبني - لا يعجبني () أبي يساعد أمي في أعمال البيت.
- ٧- () يعجبني - لا يعجبني () سامي يزور جده وجدته باستمرار.
- ٨- () يعجبني - لا يعجبني () ولد يستخدم الأدوات الحادة لوحده.



ملاحظات المعلم/ة:

أوراق عمل في مادة التربية الوطنية والحياتية - للصف الأول الأساسي

دروس الشهر الثالث - نوفمبر

الدرس الثاني والثالث من الوحدة الثانية

اسم الطالب/ة: / التقدير /

نشاط رقم (١): أضع إشارة (✓) أمام العبارة الصحيحة وإشارة (X) أمام العبارة الخاطئة:

١. () أتعاون مع جيراني في نظافة الحي.
٢. () أحبس فراخ العصافير.
٣. () الحي هو المكان الذي نعيش فيه.
٤. () ألوان علم بلادي أربعة.
٥. () أنا فلسطيني الجنسية.
٦. () نلعب كرة القدم في الشارع.
٧. () لون المثلث في علم فلسطين أبيض.
٨. () يوجد المسجد العمري في مدينة القدس.

نشاط رقم (٢): أضع دائرة حول الإجابة الصحيحة مما بين القوسين:

- ١- يوجد في الشارع { إشارة ضوئية - سيارة - كلاهما } -
- ٢- اللون الأحمر يعني { قف - استعد - سِرْ } -
- ٣- من الممتلكات الخاصة { الشارع - الحذاء - الملعب } -
- ٤- النظافة سلوك { سليم - قبيح - سيء } -

نشاط رقم (٣): أضع إشارة (✓) أسفل السلوك الصحيح وإشارة (X) أسفل السلوك الخاطئ:



نشاط رقم (٤): أضع دائرة حول الإجابة الصحيحة بحسب السلوك:

- ٩- (يعجبني - لا يعجبني) سائق يسير والإشارة حمراء.
١٠- (يعجبني - لا يعجبني) أولاد يتعاونون في نظافة الحي.
١١- (يعجبني - لا يعجبني) تلميذ ينصت لشرح المعلم.
١٢- (يعجبني - لا يعجبني) ولد يرمي قشر الموز على الأرض.

نشاط رقم (٥): أصنف الأشياء التالية حسب المطلوب:

حقيبة * ملعب * مسجد * قبعة

<u>ممتلكات عامة</u>	<u>ممتلكات خاصة</u>
-١	-١
-٢	-٢

نشاط رقم (٦): أصل بين الصورة والمدينة المناسبة:

الخليل

عكا

غزة

القدس



ملاحظات المعلمة/ة

أوراق عمل في مادة التربية الوطنية والحياتية - للصف الأول الأساسي

دروس الشهر الثالث - نوفمبر

الدرس الثاني والثالث من الوحدة الثانية

اسم الطالب/ة: التقدير /

نشاط رقم (١): أضع إشارة (✓) أمام العبارة الصحيحة و إشارة (X) أمام العبارة الخاطئة:

- ١- () أشجار مع جبراني.
- ٢- () اسم بلادي فلسطين.
- ٣- () أفرح عند خروج الأسرى من السجن.
- ٤- () الكوفية من التراث الفلسطيني.
- ٥- () اللون الأسود يكون في القسم السفلي من علم فلسطين.
- ٦- () عدد ألوان علم بلادي ثلاثة.
- ٧- () عمري في الصف الأول خمس سنوات.
- ٨- () من واجب الجميع المحافظة على الحي.
- ٩- () ننشد السلام الوطني في طابور الصباح.

نشاط رقم (٣): أضع دائرة حول الإجابة الصحيحة مما بين القوسين:

{ بيت لحم - أريحا - غزة }	١- يوجد المسجد العمري في مدينة
{ المرور - السيارات }	٢- تنظم حركة المرور الإشارات
{ قف - سِرْ - استَعِدْ }	٣- اللون الأخضر يعني
{ العامة - الخاصة - كلاهما }	٤- أحافظ على الممتلكات
{ غزة - الخليل - بيت لحم }	٥- يوجد الحرم الإبراهيمي في مدينة
{ الحقيبة - الكرة - المدرسة }	٦- من الممتلكات العامة

نشاط رقم (٣): أضع إشارة (✓) بجوار السلوك الصحيح وإشارة (X) بجوار السلوك الخاطئة:

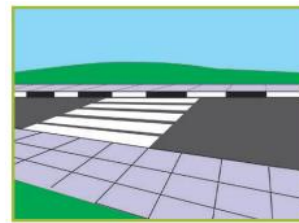


نشاط رقم (٤): أصح الكلمة الخطأ بكتابة الكلمة الصحيحة:

سر * استعد * قف * القدس * غزة

- ١- (.....) الإشارة الحمراء تعني سر
- ٢- (.....) الإشارة الخضراء تعني استعد
- ٣- (.....) الإشارة الصفراء تعني قف
- ٤- (.....) يوجد المسجد العمري في مدينة الخليل
- ٥- (.....) يوجد مسجد قبة الصخرة في مدينة نابلس

نشاط رقم (٥): أصل الصورة بما يناسبها:



ملاحظات المعلم/.....

أوراق عمل في مادة التربية الوطنية والحياتية - للصف الأول الأساسي

دروس الشهر الثالث - نوفمبر

الدرس الثاني والثالث من الوحدة الثانية

اسم الطالب/ة: / التقدير /

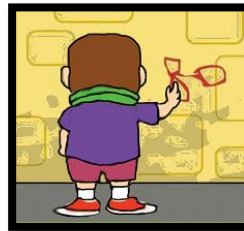
نشاط رقم (١): أضع إشارة (✓) أمام العبارة الصحيحة وإشارة (X) أمام العبارة الخاطئة:

- ١- () لون المثلث في علم فلسطين أحمر.
- ٢- () القدس عاصمة فلسطين
- ٣- () يوجد الحرم الإبراهيمي في غزة.
- ٤- () ألقى القمامة على الأرض.
- ٥- () الحذاء من الممتلكات العامة
- ٦- () الإشارة الحمراء تعني قف.
- ٧- () عدد الإشارات الضوئية ثلاث.
- ٨- () نعب الطريق من ممر المشاة
- ٩- () اللون الأزرق والأصفر من ألوان علم فلسطين.

نشاط رقم (٢): أضع دائرة حول الإجابة الصحيحة مما بين القوسين:

{	بيت لحم	-	أريحا	-	القدس	}	١- يوجد مسجد قبة الصخرة في مدينة
{	الشارع	-	الملعب	-	السوق	}	٢- نلعب الكرة في
{	قف	-	سِرْ	-	استعد	}	٣- اللون الأصفر يعني
{	المسجد	-	السوق	-	كلاهما	}	٤- من مكونات الحي
{	الحقيبة	-	الكرة	-	المدرسة	}	٥- من الممتلكات الخاصة

نشاط رقم (٣): أضع إشارة (✓) أسفل السلوك الصحيح وإشارة (X) أسفل السلوك الخاطئ:

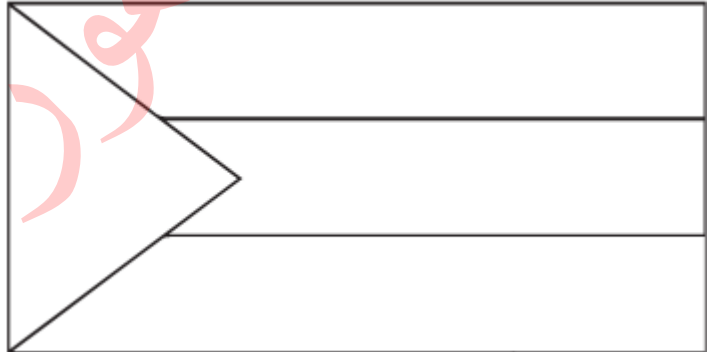


نشاط رقم (٤): أصح الكلمة الخطأ بكتابة الكلمة الصحيحة:

أريحا * غزة * العامة * المشاة

- ١- (.....) يوجد المسجد العمري في مدينة الخليل
- ٢- (.....) يوجد قصر هشام في مدينة نابلس
- ٣- (.....) نعبر الطريق من ممر السيارات
- ٤- (.....) الملعب من الممتلكات الخاصة

نشاط رقم (٤): ألون بالألوان المناسبة:



ملاحظات المعلم/.....

أوراق عمل في مادة التربية الوطنية والحياتية - للصف الأول الأساسي

دروس الشهر الرابع - ديسمبر

الوحدة الثالثة

اسم الطالب/ة: / التقدير /

نشاط رقم (١): أضع إشارة (✓) أمام العبارة الصحيحة و إشارة (X) أمام العبارة الخاطئة:



١. () ملمس التربة الرملية خشن.
٢. () جميع الكائنات تحتاج إلى الماء.
٣. () تتكون البيئة من مكونات حية وغير حية.
٤. () الماء من الحالات الغازية للمادة.
٥. () الهواء ضروري للإنسان و الحيوان و النبات.
٦. () النباتات و الحيوانات من المكونات البيئية الحية.
٧. () التربة الطينية أكثر احتفاظاً بالماء.

نشاط رقم (٢): أضع دائرة حول الإجابة الصحيحة:

{ الماء - الحجارة - الهواء }	١- من الحالات الغازية للمادة
{ الدخان - الأشجار - السيارات }	٢- من الكائنات التي لا تلوث الهواء
{ الحاوية - النهر - البحر }	٣- نقل القمامة في
{ الخليل - غزة - جنين }	٤- تشتهر بصناعة الزجاج وتزيينه
{ الدجاجة - الحصى - الشجرة }	٥- من المكونات غير الحية

نشاط رقم (٣): أضع دائرة حول الإجابة الصحيحة:



نشاط رقم (٤): أكمل الفراغ بالكلمة المناسبة:

السائلة * الصلبة * الغازية

- ١- أستطيع أن أمسكها و أمسها هي الحالة
- ٢- أستطيع أن أمسها و لا أمسكها هي الحالة
- ٣- لا أستطيع أن أمسكها أو أمسها هي الحالة

نشاط رقم (٥): أصل الصورة بما يناسبها:



١- الصحراء

٢- الجبل

٣- السهل



ملاحظات المعلمة/ة

أوراق عمل في مادة التربية الوطنية والحياتية - للصف الأول الأساسي

دروس الشهر الرابع - ديسمبر

الوحدة الثالثة

اسم الطالب/ة: / التقدير /

نشاط رقم (١): أضع إشارة (✓) أمام العبارة الصحيحة و إشارة (X) أمام العبارة الخاطئة:

١. () الماء من المكونات البيئية غير الحية.
٢. () أستطيع أن أمسك بخار الماء بيدي.
٣. () الهواء يحرك الأجسام.
٤. () أسرف في استخدام الماء.
٥. () تتكون البيئة من مكونات حية و مكونات غير حية.
٦. () التربة الرملية لونها بني.

نشاط رقم (٢): أضع دائرة حول الإجابة الصحيحة:

١- ينمو نبات الصبار في	{ الجبل - الوادي - الصحراء }
٢- من الحالات الصلبة للمادة	{ العصير - الجبل - الغاز }
٣- من الكائنات الحية في البيئة	{ البحر - الكرسي - القطة }
٤- عند غسل السيارة نستخدم	{ الدلو - الخرطوم - كلاهما }
٥- الطاحونة من الأدوات	{ الجديدة - القديمة - الحديثة }

نشاط رقم (٣): أختار الخيار المناسب بحسب السلوك: (يعجبني - لا يعجبني)

- ١- (يعجبني - لا يعجبني) أبي يصلح صنوبر الماء المعطل.
- ٢- (يعجبني - لا يعجبني) سامي يترك صنوبر الماء مفتوحاً أثناء تنظيف أسنانه.
- ٣- (يعجبني - لا يعجبني) رجل يكثر من زراعة الأشجار داخل حديقة المنزل.
- ٤- (يعجبني - لا يعجبني) رجل يشعل القمامة داخل الحاوية.

نشاط رقم (٤): أكمل الفراغ بالكلمة المناسبة:

الوادي * الرمل * الحديثة * الجبل

- ١- نصنع الزجاج من
- ٢- مكان مرتفع له قمة
- ٣- منطقة منخفضة تقع بين جبلين
- ٤- خلاط الكهرباء من الأدوات

نشاط رقم (٥): أصل الصورة بما يناسبها:



١- من الحالات الصلبة للمادة:

٢- من الحالات السائلة للمادة:

٣- من الحالات الغازية للمادة:



ملاحظات المعلمة/ة

أوراق عمل في مادة التربية الوطنية والحياتية - للصف الأول الأساسي

دروس الشهر الرابع - ديسمبر

الوحدة الثالثة

اسم الطالب/ة: / التقدير /

نشاط رقم (١): أضع إشارة (✓) أمام العبارة الصحيحة و إشارة (×) أمام العبارة الخاطئة:

- ١- () الضفدع و العصفور من المكونات البيئية الحية.
- ٢- () الماء من الحالات الصلبة للمادة.
- ٣- () أستطيع العيش بدون هواء.
- ٤- () الماء النقي ليس له طعم أو لون أو رائحة.
- ٥- () يعيش الإنسان على اليابسة.
- ٦- () لون التربة الرملية أصفر.

نشاط رقم (٢): أضع دائرة حول الإجابة الصحيحة:

١- من الأدوات القديمة	{ الخلاط - فرن الطين - فرن الكهرباء }
٢- بخار الماء من الحالات	{ الصلبة - الغازية - السائلة }
٣- أستطيع أن أمسك الشيء في الحالة	{ الغازية - السائلة - الصلبة }
٤- من مصادر المياه	{ المطر - البحر - كلاهما }
٥- تتكون من صخور وأتربة	{ اليابسة - الماء - الهواء }

نشاط رقم (٣): من أنا ???

السهل * الصحراء * الزيتون

- ١- (.....) أرضي صفراء، وجوي حار، وينمو على سطحي نبات الصبار.
- ٢- (.....) لوني أخضر، يعصرونني ويستخرجون مني الزيت المفيد.
- ٣- (.....) أرضي مستوية وأرضي خضراء تكثر فيها النباتات.

نشاط رقم (٤): أختار الخيار المناسب بحسب السلوك: (يعجبني - لا يعجبني)

		السلوك
لا يعجبني	يعجبني	١-بناء المصانع قرب الأحياء السكنية.
لا يعجبني	يعجبني	٢-وضع القمامة في الحاوية المخصصة للنفايات.
لا يعجبني	يعجبني	٣-استخدام الخرطوم في غسل السيارة.
لا يعجبني	يعجبني	٤-استخدام الماء على قدر الحاجة.

نشاط رقم (٥): أصل الصورة بما يناسبها:



١-بيت جديد من الحجارة:



٢-بيت قديم من الطين:



٣-مدق حديث:



٤-طاحونة قديمة:



ملاحظات المعلمة/ة