

اِخْتِبَارُ نِهَائِيَةِ الْفَصْلِ الدِّرَاسِيِّ الْأَوَّلِ الْمُوَحَّدِ

لِلصَّفِّ الثَّامِنِ لِلْعَامِ الدِّرَاسِيِّ ٢٠٢٠ - ٢٠٢١ م

المادة: العلوم والحياة
زمن الاختبار: ساعة واحدة
الفئة: النموذج الرابع
المدرسة:
اسم الطالب/ة:
الشعبة:
الدرجة: ٤٠

(١٨ درجة)

السؤال/الأول- اختر الإجابة الصحيحة لكل من العبارات التالية :

١- مجهر قادر على تكبير الصورة أكثر من مليون مرة ويمكن بواسطته دراسة تفاصيل الخلية:			
أ - المجهر الإلكتروني	ب - المجهر التشريحي	ج- المجهر الضوئي	د- المجهر المركب
٢- ما مقدار التكبير لمجهر ضوئي فيه تكبير العدسة العينية ١٠ X وتكبير العدسة الشيئية ١٥ X ؟			
أ - ٢٥ مرة	ب - ١٥٠ مرة	ج- ٢٥٠ مرة	د- ١٥٠٠ مرة
٣- تحتوي كل خلية جسمية في جسم الإنسان السليم عدد.....كروموسوم:			
أ - 45	ب - 46	ج- 47	د- 64
٤- من مراحل الانقسام المتساوي تترتب فيه الكروموسومات في منتصف الخلية:			
أ - التمهيدي	ب- الانفصالي	ج- الاستوائي	د- النهائي
٥- من النباتات التي تتكاثر عن طريق الفسائل:			
أ - العنب	ب- الموز	ج- النخيل	د- (ب + ج) معاً
٦- عضيات لها دور في بناء البروتين في الخلية:			
أ - الريبوسومات	ب- المريكزان	ج- الشبكة الأندوبلازمية	د- البلاستيدات الخضراء
٧- ما مقدار طاقة الوضع التي يمتلكها شخص كتلته ٦٠ كجم ويقف على جدار يرتفع مسافة ٨ م ؟			
أ - ٤٨٠ جول	ب- ٢٤٠٠ جول	ج- ٤٨٠٠ جول	د- ٤٠٨ جول
٨- " الطاقة لا تفنى ولا تستحدث ولكنها تتحول من شكل الى آخر" هذا نص قانون:			
أ- بقاء الكتلة	ب- حفظ الطاقة	ج- طاقة الوضع	د- طاقة الحركة
٩- ما التوزيع الإلكتروني الصحيح لذرة الصوديوم Na_{11} ؟			
أ- [2 , 9]	ب- [2 , 7 , 2]	ج- [3 , 8]	د- [2 , 8 , 1]
١٠- ما الصيغة الكيميائية الصحيحة لمركب كلوريد الصوديوم ؟			
أ- NaCl	ب- NaOCl	ج- ClNa	د- naCl
١١- يرمز لمنطقة المرتفع الجوي على الخريطة بالرمز:			
أ- L	ب- G	ج- H	د- H , L
١٢- من العناصر المستخدمة في معرفة الطقس:			
أ- الضغط الجوي	ب- سرعة الرياح واتجاهها	ج- درجة الحرارة والرطوبة	د- جميع ما سبق صحيح

السؤال/ الثاني - اختر المفهوم العلمي الدال على كل من العبارات التالية من بين القوسين: (٦ درجات)

- (١) غشاء رقيق يحيط بالخلية لحمايتها وحفظ محتوياتها. (الحجاب الحديقي، الرصد الجوي، طاقة الحركة، طاقة الوضع المرونية، إلكترونات التكافؤ، الغشاء الخلوي)
- (٢) الطاقة المختزنة في نابض مضغوط.
- (٣) إلكترونات مستوى الطاقة الأخير في التوزيع الإلكتروني للذرة.
- (٤) متابعة وتسجيل التغيرات التي تطرأ على الحالة الجوية، باستخدام مجموعة من الأدوات والأجهزة.

السؤال/ الثالث - أكمل/ي الفراغات بالكلمة/الكلمات المناسبة: (٦ درجات)

- (١) يحدث الانقسام..... في الخلايا الجسمية والخضرية.
- (٢) العوامل التي تعتمد عليها طاقة الحركة لجسم هي: و.....
- (٣) يقع عنصر الألمنيوم ^{13}Al في الدورة..... والمجموعة..... من الجدول الدوري.
- (٤) تصنف الكتل الهوائية حسب درجة..... إلى قارية، وبحرية.

السؤال/ الرابع - علل ما يلي تعليلاً علمياً دقيقاً: (٦ درجات)

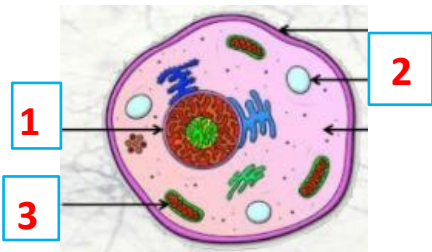
- (١) تموت خلية الأميبا عند نزع نواتها.
السبب:
- (٢) يجلس رافعو الأثقال القرفصاء عند رفع الأوزان الثقيلة.
السبب:
- (٣) يتشابه عنصر الصوديوم ^{11}Na وعنصر البوتاسيوم ^{19}K في الخصائص الكيميائية.
السبب:
- (٤) يوضع الممطار في منطقة مفتوحة.
السبب:

السؤال/الخامس - قارن حسب الجدول: (درجتان)

وجه المقارنة	الخلية الحيوانية	الخلية النباتية
وجود المريكزان		
وجه المقارنة	البروتونات	الإلكترونات
نوع الشحنة		

السؤال/السادس أجب حسب المطلوب: (درجتان)

- (١) الشكل يمثل الخلية.....
- (٢) السهم (١) يشير إلى.....



انتهت الأسئلة