

وكالة الغوث الدولية - الأونروا
دائرة التربية والتعليم - غزة
مركز التطوير التربوي
وحدة التطوير المهني والمنهاج

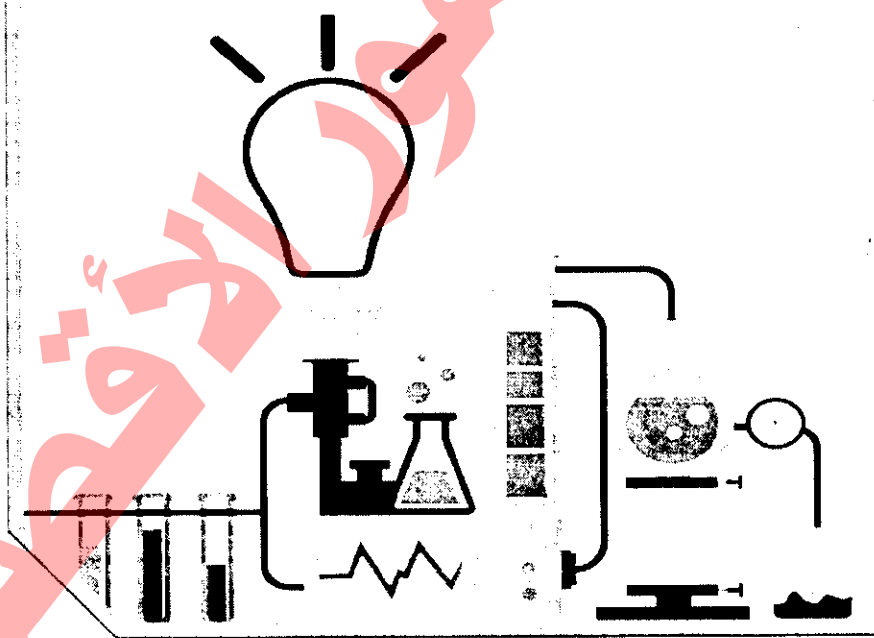


7

السابع

بطاقات التعلم الذاتي

العلوم والحياة



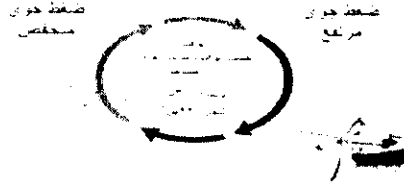
الفصل الدراسي الأول

للعام الدراسي 2021/2020م



الوحدة 4: نسيم البر والبحر، ونسيم الجبل والوادي

27



الأهداف

• يصف حدوث نسيم البر، البحر، الجبل والوادي.

عزيزي الطالب اقرأ المحتوى العلمي ثم أجب عن الأنشطة التالية:

المحتوى العلمي

- نسيم البر (جاف) يأتي من البر - يحدث ليلاً - لأن الضغط الجوي فوق
البحر أعلى من الضغط الجوي فوق البر.
- نسيم البحر (رطب) يأتي من البحر - يحدث نهاراً - لأن الضغط الجوي فوق البحر
أعلى من الضغط الجوي فوق البر.
- نسيم الوادي - يأتي من الوادي - يحدث صباحاً - لأن الضغط الجوي فوق
الوادي أعلى من الضغط الجوي فوق الجبل.
- نسيم الجبل - يأتي من الجبل - يحدث ليلاً - لأن الضغط الجوي
فوق الجبل أعلى من الضغط الجوي فوق الوادي.

عزيزي الطالب بالاستعانة بنشاط (7، 8) ص 85 من الكتاب قارن بين

نشاط (1)

نسيم البر والبحر، ونسيم الجبل والوادي من حيث:

متى يحدث	اتجاه حركة الهواء	التفسير (السبب)	رطب/جاف
ليلاً	يأتي من البر	لأن الضغط الجوي فوق البر أعلى من الضغط الجوي فوق البحر	جاف
نهاراً	يأتي من البحر	لأن الضغط الجوي فوق البحر أعلى من الضغط الجوي فوق البر	رطب
صباحاً	إلى الوادي	لأن الضغط الجوي فوق الوادي أعلى من الضغط الجوي فوق الجبل	رطب
ليلاً	إلى الوادي	لأن الضغط الجوي فوق الجبل أعلى من الضغط الجوي فوق الوادي	جاف

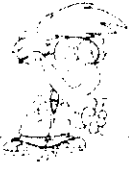
نشاط تفوق

فكر:

1- يشعر صيادو غرزة في الساعات الأخيرة من الليل بهبوب هواء منعش ليبيبه نسيم البر.

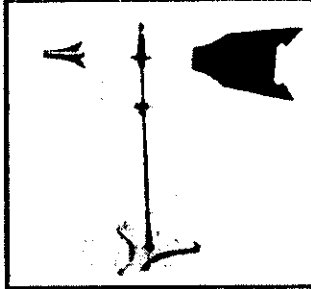
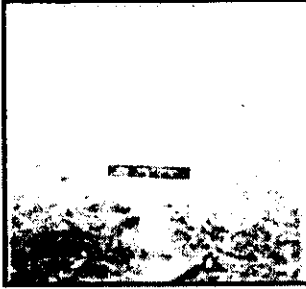
2- يحدث نسيم الجبل ليلاً لأن الضغط الجوي فوق الوادي أعلى من الضغط الجوي فوق الجبل.

3- يطلق على نسيم البر والبحر، ونسيم الجبل والوادي الرياح اليومية لأنها غير مستمرة من سطح الأرض وتؤثر على أعمال الإنسان.



الوحدة 4: الرياح

28



الأهداف

- يعرف الرياح.
- يحدد أهمية الرياح
- يصف جهاز تحديد اتجاه الرياح.
- يحل مسائل في سرعة الرياح.

المحتوى العلمي

عزيزي الطالب اقرأ المحتوى العلمي ثم أجب عن الأنشطة التالية:

- تعرف الرياح بأنها هواء متحرك ينتقل من منطقة الضغط المرتفع إلى مناطق الضغط المنخفض.
- تصنف الرياح حسب الاتجاهات الأصلية (شمالية، جنوبية، شرقية، غربية) واتجاهات فرعية (شمالية شرقية...).
- يتم تحديد اتجاه الرياح بواسطة دوارة الرياح، بينما تقاس سرعة الرياح باستخدام جهاز الأنيمومتر ولها عدة وحدات قياس مثل: كيلو متر /ساعة، متر/ثانية، العقدة وتساوي 1.853 كيلو متر /ساعة

نشاط (1)

عزيزي الطالب اقرأ نشاط (9) ص 86 ثم اكتب المصطلح العلمي الدال:

- (..! كوربا.ج.) هواء متحرك يؤثر على أنشطة الإنسان اليومية ويكون في البحر أكثر قوة وخطورة من اليابسة.
- (..جبرارة الكبح) مخاضة معدنية على شكل سهم تدور على محور يحيط به 4 أذرع يشير إلى الجهات الأربع لتحديد اتجاه الرياح.
- (..! الأنيومتر) جهاز يستخدم لقياس سرعة الرياح.

نشاط (2)

أكمل الفراغ بما يناسبه:

- عندما تكون الرياح قريبة من سطح الأرض تسمى
- من مخاطر الرياح القوية
- تصنف الرياح حسب اتجاهها إلى:
- عزيزي الطالب: انظر مثال الكتاب ص 87 ثم أجب عن السؤال التالي:
* إذا كانت سرعة الرياح 30 عقدة احسب سرعة الرياح بوحدة (كم/س).

نشاط تفوق

فكر:

سجل جهاز " الأنيمومتر " قراءة مقدارها (20) عقدة، هل تتصح الصياد بالإبحار بالقرب الشراعي؟
النصيحة:



الوحدة 4: الجغرافيا والرياح

29

الأهداف

- يحدد أنواع الرياح.
- يميز بين خصائص الرياح.

عزيزي الطالب تأمل الخارطة المفاهيمية ثم اجب عن الأنشطة التالية:

المحتوى العلمي

- أنواع الرياح دائمة وموسمية ويومية ومحلية.
- من أمثلة الرياح الدائمة القطبية، التجارية، العكسية.
- الرياح التجارية جافة وغير ممطرة ، الرياح العكسية ممطرة ودافئة ، الرياح القطبية باردة وجافة.
- الرياح المحلية يقتصر هبوبها في أوقات محددة من السنة وهي إما أن تكون في مقدمة المنخفضات كرياح الخماسين (حارة ومترية) أو في مؤخرة المنخفضات كالرياح الباردة جنوب أوربا

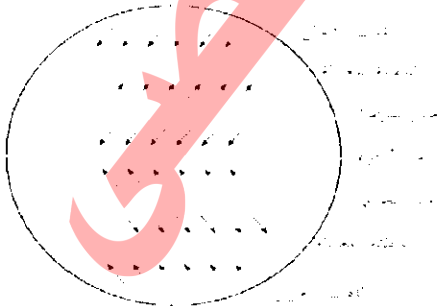
اختر من العمود (أ) ما يناسبه من العمود (ب):

نشاط (1)

نوع الرياح	خصائص الرياح
1- الرياح التجارية	(٣) تتميز بأنها ممطرة ودافئة.
2- الرياح القطبية	(١) تتميز بأنها جافة وغير ممطرة.
3- الرياح العكسية	(٤) يقتصر هبوبها على مناطق محددة في الكرة الأرضية وفترات محددة من السنة.
4- الرياح المحلية	(٢) تتميز بأنها باردة وجافة.

عزيزي الطالب تأمل الشكل ثم اجب بحسب المطلوب:

نشاط تفوق



* في الشكل المقابل:
حدد على الشكل نوع الرياح المقابل لكل منطقة.

*كيف استفاد الإنسان من طاقة الرياح؟
لتنفيذ الأعمال المنزلية.

*ما سبب تسمية كل من:

أ- الرياح العكسية لأنها تهب عكس اتجاه الرياح التجارية

ب- الرياح التجارية لأنها تهب من حارة إلى باردة

ج- الرياح القطبية لأنها تهب من مناطق القطبين

د- الرياح المحلية لأن تهب على مناطق محددة من العالم ولا تتغير فترة طولها